

Lon, lon, l'accordéon

Anne Sylvestre

Couplet

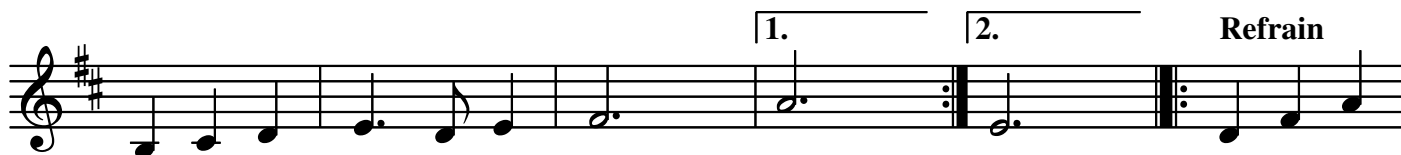


♩=170

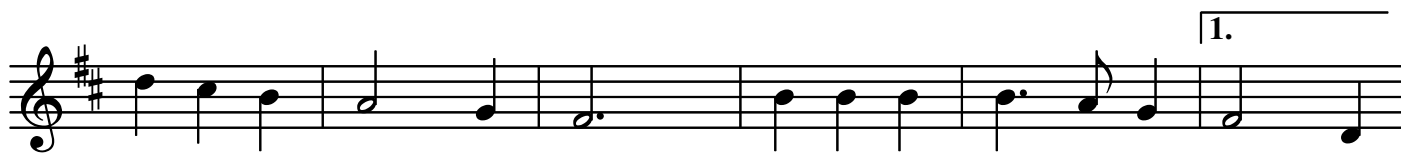
1. Ma-rin,	ma - rin	qui re - viens de loin,	Ma - rin,	ma - rin
Voit - on,	voit - on	dan-ser les pois - sons	Voit - on,	voit - on
2. Ma-rin,	ma - rin	qui re - viens de loin,	Ma - rin,	ma - rin
N'as - tu	pas vu	ces ba-teaux per - dus	N'as - tu	pas vu
3. Ma-rin,	ma - rin	qui re - viens de loin,	Ma - rin,	ma - rin
Et je	sau - rai	si le monde est fait	Et je	sau - rai



qui re - viens de loin,	Dis - moi,	dis - moi,	ce qu'on voit là - bas,
dan-ser les pois - sons	Dis - moi	pour-quoi	tu re - tour - ne - ras
qui re - viens de loin,	Est - il	fa - cile	d'ac-cos - ter ces îles
ces ba-teaux per - dus	Dis - moi	dis - moi	s'ils dor-ment là - bas,
qui re - viens de loin,	Un jour	un jour	ce se - ra mon tour
si le monde est fait	Com-me	le dit	la gé - o - gra - phie



Là où fi - nis - sent les va - gues	Et pour-quoi
Sur le che - min se - mé d'al - gues	
Où le so - leil fait nau - fra - ge?	
Tout au fond du pa - y - sa - ge.	
Je par - ti - rai en vo - ya - ge.	
Ou com - me sur les i - ma - ges...	



dans tes chan - sons, lon, lon, Il y'a tou - jours de l'ac - cor - dé-



- on cor - dé - on? La la la la la la la



la

la

la

la

la

la